

## EFEITOS PREJUDICIAIS PARA A SAÚDE

Muitos acidentes domésticos são devidos ao efeito do monóxido de carbono, gás tóxico, sem cheiro e sem cor. As queixas vão desde dores de cabeça, falta de forças, vertigens, sonolência e, eventualmente, vômitos, seguindo-se pele arroxeadada e perda de conhecimento. Pode levar à morte caso não seja socorrido a tempo. Suspeite que pode ser uma vítima. Um ligeiro mal estar pode evoluir para uma apatia que o impeça de fugir do local.

Lembre-se que as braseiras, lareiras e salamandras também levam à acumulação deste gás nos locais mal ventilados.

Devido ao seu cheiro característico são mais raros acidentes por gás canalizado ou de garrafa, contudo, também constituem um perigo para a saúde.

### SE SUSPEITAR QUE ALGUÉM É VÍTIMA DO MONÓXIDO DE CARBONO OU GÁS

- Entre com a respiração contida. Se não o fizer corre o risco de perder os sentidos.
- Areje o local.
- Se necessário volte ao exterior para respirar fundo.
- Entre de novo e retire a vítima para local arejado.
- Desaperte-lhe as roupas que dificultam a respiração.
- Corte o fornecimento de gás.
- Ligue para o 112 ou Centro de Informação Anti-Venenos. Siga as indicações dadas.

**COLABORE,  
a prevenção  
começa em si.**

### TELEFONES ÚTEIS

**112**

Nº DE EMERGÊNCIA

SERVIÇO MUNICIPAL  
DE PROTECÇÃO CIVIL

PSP/GNR

BOMBEIROS

Para mais informações  
consulte a internet em:  
[www.snbpc.pt](http://www.snbpc.pt)

PREVENIR → PLANEAR → SOCORRER



Ministério da Administração Interna  
Serviço Nacional de Bombeiros e Protecção Civil

Avenida do Forte em Camaxide - 2794-112 Camaxide  
Tel: 21 424 7100 Fax: 21 424 7180  
e-mail: [snbpc@snbpc.pt](mailto:snbpc@snbpc.pt)



# Gás

## Evite acidentes em casa





# Gás

## Evite acidentes em casa

O gás dos aparelhos domésticos ao ser queimado incorrectamente, devido à má instalação ou deficiente regulação, pode levar à acumulação de monóxido de carbono, um gás tóxico. Tanto o gás canalizado como o de garrafa podem provocar asfixia e, quando misturados com o ar, dar origem a explosão ou incêndio.

Para prevenir acidentes siga as recomendações contidas neste folheto e divulgue-as.

### REGRAS DE SEGURANÇA NA INSTALAÇÃO, REPARAÇÃO E MANUTENÇÃO



- Adquirir apenas aparelhos a gás que estejam normalizados e certificados.



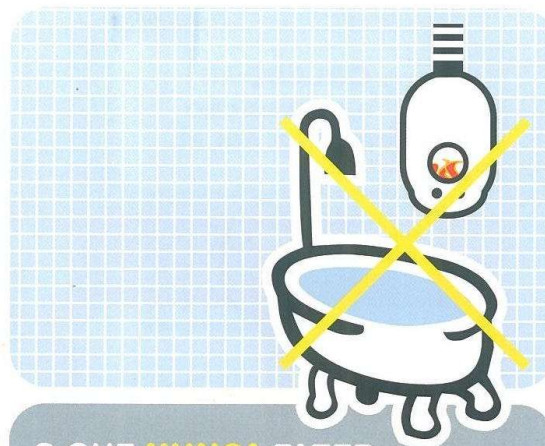
- Recorra a técnicos qualificados para a instalação, reparação e manutenção dos aparelhos. Não faça improvisos.



- Os tubos de borracha e braçadeiras de instalação devem ser adequados e substituídos periodicamente.



- Mantenha limpas as chaminés e os exaustores.



### O QUE **NUNCA** FAZER

- Instalar esquentadores na casa de banho.
- Sair de casa com o esquentador ligado.



- Deixar o fogão em funcionamento quando se ausentar. O derrame de líquidos a ferver pode apagar os queimadores, mantendo-se a libertação de gás.

- Pendurar roupa ou outros objectos nos tubos de gás.

- Guardar as garrafas de gás em caves ou junto a fontes de calor.



- Deitar as garrafas de gás. (Coloque-as sempre com o redutor para cima.)

- Deixar aberta a válvula de segurança do contador (gás canalizado) ou do redutor (gás de garrafa), quando se ausentar.

### SE CHEIRAR A GÁS

- Corte imediatamente o fornecimento de gás, fechando a válvula ou o redutor.



- Não ligue nem desligue interruptores ou equipamentos eléctricos.

- Se utilizar uma lanterna ligue-a e desligue-a no exterior.




- Não fume. Apague qualquer chama.

- Ventile o local, abrindo portas e janelas, até que o cheiro desapareça completamente.

- Nunca procure uma fuga de gás com uma chama. Utilize água com sabão.

Contacte o Piquete de Segurança da entidade fornecedora de gás.

### SE HOUVER CHAMA

- Nunca ponha a sua vida em perigo. 

- Se não correr risco retire do alcance das chamas tudo o que possa arder.

- Corte imediatamente o fornecimento de gás, fechando a válvula ou o redutor.

- Se necessário ligue para ou Bombeiros.

# 112